

創立50周年記念作品集



人・街・環境との調和

株式会社 建友社設計



人・街・環境との調和



目次

01 庁舎 Government building

川棚町庁舎
長崎市東部にここセンター
瑞穂総合支所
大島支所
波佐見町庁舎
高来町庁舎

長崎県警本部庁舎
西有家町庁舎
長崎市庁舎
時津町庁舎

02 教育 Education

長崎市立桜町小学校
長崎市立山里小学校
聖マリア学院小学校
壱岐市立芦辺中学校
長崎高等技術専門校
佐世保高等技術専門校

長崎県立大学佐世保校
長崎市立伊良林小学校
島原市立島原第一小学校

03 福祉・医療 Welfare and Medical care

太陽寮
熊本乳児院・双葉保育園
のぞみの杜 元気の湧
南高愛隣会長崎拠点事務所 (STELLA)
なかしまホーム
夢希ホーム

あいこう園
三和みのり園
湧泉荘
江迎町福祉施設
佐世保祐生園
光と緑の園

04 交通・物流 Transportation

有川港ターミナル
比田勝港国際ターミナル
松が枝国際第2ターミナル
長崎空港連絡通路

05 商業・生産 Commerce and Production

国民宿舎 くじゃく荘
吉宗
和泉屋カステラランド
旬家浜町
長崎魚市東棟
川口印刷

06 Office

肥後銀行 長崎支店
長崎県民共済会館
親和銀行 福江支店
佐世保情報産業プラザ
佐世保情報産業プラザ第2棟
チューケン熊本

オフィスショップ池田
Yビル
ソフトウェアセンター

07 保育 Childcare

あそびの杜
聖母保育園
もみじが丘保育園 リベルタホール
わかば保育園
大島こども園
諫早中央保育所・幼稚園

おろぐち保育園
つくしっ子保育園
のぞみの杜もりのほいくえん
多以良保育園
のぞみ保育園

08 住宅 Housing

H邸
Tビル
親和銀行 島原社宅
フェリーチェ梅香崎
さくら坂マンション参番館
鹿山団地

09 宗教 Religion

正福寺本堂
菩提寺庫裡
金光教長崎東部教会
黒口斎場
明徳寺納骨堂
西明寺納骨堂

10 文化・交流 Culture

アルカス佐世保
ハマユリックスホール
有明町総合文化会館
長崎・上海友好館
調川公民館
滑石公民館

11 造成・公園 Development and Park

徳万団地
鹿山団地
南陽台団地
浅間団地
長崎大学病院ロータリー
シーサイドよぎき団地

金毘羅公園
長崎大学正面ロータリー
高島ふれあい多目的運動公園
四本堂公園

刊行にあたって
会長あいさつ
社長あいさつ
沿革
会社概要



01 庁舎

Government building



川棚町庁舎 2022

公募型プロポーザル最優秀賞



所在地 | 川棚町
構造 | RC造 3階
用途 | 庁舎
延床面積 | 2,689㎡



長崎市東部にここにこセンター 2010



所在地 | 長崎市
構造 | RC造 4階
用途 | 庁舎・文化施設
延床面積 | 3,892㎡



瑞穂総合支所 (JV) 2021

所在地 雲仙市	用途 庁舎・公民館
構造 RC造 1階	延床面積 1,882㎡



波佐見町庁舎 2023

所在地 波佐見町	用途 庁舎
構造 RC造 3階	延床面積 3,687㎡



大島支所 2021

所在地 西海市	用途 庁舎
構造 W造 1階	延床面積 496㎡



高来町庁舎 1999

指名型コンペ最優秀賞	日事連建築賞 奨励賞
------------	------------

所在地 諫早市	用途 庁舎
構造 SRC造 4階	延床面積 5,595㎡

- 1970 西彼町庁舎
大瀬戸町庁舎
有明町庁舎
北消防署大瀬戸出張所
崎戸町平島住民センター
- 1980 松浦警察署
時津警察署
長崎市茂木合同庁舎
長崎市市民防火センター
長崎地域職業訓練センター
長崎南消防署
時津町庁舎
吾妻町庁舎
有明町庁舎別館
- 1990 長崎県庁電算室（増築）
県警石田警察官派出所
西有家町庁舎
大村警察署
高来町庁舎
- 2010 長崎市東部にここセンター
雲仙市庁舎（増築）
長崎県警本部庁舎
- 2020 雲仙市瑞穂総合支所
西海市大島支所
川棚町庁舎
長崎市庁舎
波佐見町庁舎



長崎県警本部庁舎（JV） 2017

公募型プロポーザル最優秀賞 グッドデザイン賞

所在地 | 長崎市 用途 | 庁舎
構造 | RC造（免震） 8階 延床面積 | 21,725㎡



西有家町庁舎 1993

指名型コンペ最優秀賞

所在地 | 南島原市 用途 | 庁舎
構造 | RC造 4階 延床面積 | 3,013㎡



長崎市庁舎（JV） 2023

公募型プロポーザル最優秀賞

所在地 | 長崎市
用途 | 庁舎
構造 | S+RC+SRC造（免震）
19階 / 地下1階
延床面積 | 51,752㎡



時津町庁舎 1989

建築士事務所全国大会 会長賞

所在地 | 時津町 用途 | 庁舎
構造 | SRC造 6階 延床面積 | 6,049㎡



長崎市立桜町小学校 2002

公募型コンペ最優秀賞



所在地 | 長崎市
構造 | RC造 4階
用途 | 小学校
延床面積 | 8,514㎡



長崎市立山里小学校 1987

長崎市都市景観賞

所在地 | 長崎市
構造 | RC造 4階
用途 | 小学校
延床面積 | 4,370㎡



聖マリア学院小学校 2014

指名型プロポーザル最優秀賞

所在地 | 長崎市
構造 | RC造 2階/地下1階
用途 | 小学校
延床面積 | 1,334㎡



杵崎市立芦辺中学校 (JV) 2019

所在地 | 杵崎市
構造 | RC造 2階
用途 | 中学校
延床面積 | 2,942㎡



長崎高等技術専門校 (JV) 2001

所在地 長与町	用途 高等技術専門校
構造 RC造 3階	延床面積 15,564㎡



佐世保高等技術専門校 (JV) 2003

公募型プロポーザル最優秀賞

所在地 佐々町	用途 高等技術専門校
構造 RC造 3階	延床面積 12,297㎡



長崎県立大学佐世保校 (JV) 2025

公募型プロポーザル最優秀賞

所在地 佐世保市	用途 大学
構造 SRC造 3階	延床面積 12,680㎡



長崎市立伊良林小学校 (基本設計) 2016

公募型プロポーザル最優秀賞

所在地 長崎市	用途 小学校
構造 RC造 3階	延床面積 7,200㎡



島原市立島原第一小学校 2010

所在地 島原市	用途 小学校
構造 RC造 3階	延床面積 3,739㎡

- 1970 崎戸町立江島中学校
崎戸町立崎戸中学校
大島町立第三小学校
西海町立南中学校
時津町立第二小学校
諫早市立真崎中学校
崎戸町立統合中学校
西彼町立白似田小学校
長崎県立琴海高校
長与町立洗切小学校
小長井町立小長井中学校
長崎県立長崎北陽台高校
西海町立北中学校
- 1980 長与町立北小学校
長崎県立佐世保北高校
峰町立佐賀小学校
長与町立第二中学校
美津島町立今里中学校
松浦市立調川小学校
西彼町立亀岳小学校
有明町立有明中学校
佐世保聖和女子学院
長崎県立川棚高校
長崎外語短大学生寮
西彼町立西彼北小学校
長崎県立諫早高校高来分校
多良見町立伊木力小学校
美津島町立今里中学校体育館
長崎県立西陵高校
長崎市立山里小学校
長崎県立大村高校
諫早市真城中学校
長崎外国語短期大学校舎
長与町立南小学校
長崎県立長崎南高校体育館
- 1990 長崎市立小ヶ倉中学校
長崎県農業経営大学校
長崎県立諫早農業高校
長崎県立長崎北高校セミナーハウス
佐世保工業高電子機械科実習棟
厳原町立統合中学校
青雲学園体育館
諫早農高食品学科実習棟 (増築)
諫早市立諫早中学校体育館
- 2000 厳原町立豆殿小学校
島原市立島原第四小学校
長崎高等技術専門校
厳原町立豆殿小学校
島原市立島原第四小学校
長崎高等技術専門校
長崎市立桜町小学校
佐世保高等技術専門校
放送大学 (長崎大学内)
柔鍼スポーツ
- 2010 平戸市立田平小学校
島原市立島原第一小学校
長崎大学サイエンス&テクノラボ
長崎市立上長崎小学校
南島原市立堂崎小学校
聖マリア学院小学校校舎
佐世保工業高専 50周年記念館
長崎市立伊良林小学校
志岐市立芦辺中学校
- 2020 長崎県立大学佐世保校
長崎市立西町小学校

03 福祉・医療

Welfare and Medical care



太陽寮 2020

所在地 島原市	用途 児童養護施設
構造 W造 2階	延床面積 1,931㎡



のぞみの杜 元気の湧^{いずみ} 2017

ながさき建築賞



熊本乳児院・双葉保育園 2021

所在地 熊本市	用途 乳児院・保育施設
構造 RC造 3階	延床面積 2,200㎡



所在地 長与町	用途 デイサービス
構造 W造 1階	延床面積 632㎡



南高愛隣会長崎拠点事務所 (STELLA) 2021

所在地 長崎市	用途 障害者支援施設
構造 S造 2階	延床面積 626㎡



なかしまホーム 2017

所在地 諫早市	用途 グループホーム
構造 W造 1階	延床面積 264㎡

いぶき
夢希ホーム 2016

所在地 長崎市	用途 グループホーム
構造 W造 1階	延床面積 249㎡



あいこう園 2014

所在地 長崎市	用途 救護施設
構造 RC造 3階	延床面積 2,688㎡



三和みのり園 2012

所在地 長崎市	用途 障害者支援施設
構造 RC造 3階	延床面積 4,539㎡



湧泉荘 2006

所在地 大村市	用途 養護老人ホーム
構造 RC造 5階	延床面積 2,446㎡



佐世保祐生園 2007

所在地 佐世保市	用途 障害者支援施設
構造 RC造 2階	延床面積 3,977㎡



江迎町福祉施設 2005

所在地 江迎町	用途 福祉施設
構造 RC造 2階	延床面積 7,410㎡



光と緑の園 2010

所在地 大村市	用途 児童福祉施設
構造 RC造 2階	延床面積 4,005㎡

- 1970 佐世保共済病院医師宿舎
- 崎戸町健康センター
- 1980 香焼町老人福祉センター
- 小野原歯科医院
- サンライフ佐世保
- 多良見町老人福祉センター
- 貴田病院
- 崎戸町福祉センター
- 大村子供の家
- 島原マタニティクリニック
- セントピア学園
- 山口耳鼻咽喉科
- 大瀬戸厚生園
- 崎戸町老人ホーム
- 川本内科
- 松本循環器内科
- 九州医学専門学校
- 松永皮膚科
- 後藤会病院 (改修)
- 西海町福祉センター
- 1990 瀬見が丘学園
- 須山医院
- 崎戸町高齢者福祉センター
- 寺谷歯科医院
- ぎょう徳レディースクリニック
- 三和荘
- 渡辺医院
- おぐし医院
- 第二みのり園
- 2000 丘の家
- 神田医院
- 西海町すこやかセンター
- 西彼町保健福祉センター
- たちばな歯科医院
- みのり園
- トランキルテひうら
- 大瀬戸町保健センター
- 江迎町福祉施設
- 湧泉荘
- 森山町森山保健センター
- 佐世保祐生園
- グループホーム翠風
- 長崎大学病院中央診療棟 (改修)
- 2010 光と緑の園乳児院・向陽寮
- 味彩花
- 秀峯会グループホーム
- 三和みのり園
- ケアホームこざくら朝陽荘
- つくも苑
- あいこう園
- のぞみの杜 (改修)
- 光と緑の園おひさまハウス
- リタイアメントハウスげんき (改修)
- 光と緑の園 地域子育て支援
- ハウス兼研修棟
- みどり園
- 夢希ホーム
- のぞみの杜元気の湧
- なかしまホーム
- 長崎能力開発センター (増改築)
- 2020 太陽寮
- 愛隣会長崎拠点事務所 (STELLA)
- 熊本乳児院・双葉保育園



有川港ターミナル 2004

指名型コンペ最優秀賞

日事連建築賞 奨励賞



所在地 | 新上五島町
構造 | RC造 4階

用途 | 旅客ターミナル
延床面積 | 3,789㎡



比田勝港国際ターミナル 2016

所在地 | 対馬市
構造 | S造 2階

用途 | 旅客ターミナル
延床面積 | 1,916㎡



松が枝国際第2ターミナル 2012

所在地 | 長崎市
構造 | S造 2階

用途 | 旅客ターミナル
延床面積 | 1,971㎡



長崎空港連絡通路 1995

所在地 | 大村市
構造 | RC+S造 2階

用途 | 空港連絡通路
延床面積 | 2,001㎡

04 交通・物流

Transportation

- 1970 産交運輸長崎営業所
- 1980 長崎魚市場駐車場
- 太田和ターミナルビル
- 1990 長崎空港連絡通路
- 長崎市桜町駐車場
- 大島大橋管理事務所
- 西彼酒販時津支所
- 2000 崎戸ターミナル
- 長崎県交通局本局
- 有川港多目的ターミナル
- 長崎県酒販三川内物流センター

- 2010 厳原港国際ターミナル
- 松が枝国際第2ターミナル
- 比田勝港国際ターミナル
- 小ヶ倉 CFS



国民宿舎 くじゃく荘 1998

指名型コンペ最優秀賞



所在地 | 川棚町 用途 | 宿泊施設
構造 | RC造 5階 / 地下1階 延床面積 | 4,054㎡



吉宗 (改修) 2012

長崎市都市景観賞 奨励賞



所在地 | 長崎市 用途 | 店舗
構造 | W造 3階 延床面積 | 662㎡



和泉屋カステラランド (JV) 2020

所在地 愛野町	用途 店舗
構造 S造 3階	延床面積 7,263㎡



長崎市東棟 2021

所在地 長崎市	用途 魚市場
構造 RC+S造 2階	延床面積 8,450㎡



旬家浜町 (増築) 2022

所在地 長崎市	用途 店舗
構造 S造 2階	延床面積 980㎡



川口印刷 2006

所在地 長崎市	用途 印刷工場
構造 S造 2階	延床面積 1,790㎡

指名型コンペ最優秀賞

- 1970 大西海みかん共同選果場
大島町公設市場
七釜鍾乳洞観光センター
日本遠洋旋網漁協長崎製氷工場
- 1980 ハッピーライフサンアイ
ホテル海月荘
大川商店社屋
安田オーシャンホテル
七釜鍾乳洞観光センター (増築)
割烹白扇
川棚町学校給食共同調理場
川林まんじゅう店
肥前屋
西彼町立学校給食共同調理場
西海学校給食センター
バイクセンターミヤモト本社ビル
- 1990 ハウステンボスカントリークラブハウス
ニクヨシ食品加工センター
大瀬戸町学校給食共同調理場
住吉3番街区市街地再開発
和泉屋佐世保工場
三和町学校給食センター
川棚町国民宿舎くじゃく荘
長崎市水産センター
山田電機工業ビル
崎戸町集合店舗
HAIR IN 髪師
- 2000 伊達本舗
五島製麺
波佐見町学校給食センター
崎戸町RV村整備事業
旭町地区市街地再開発B地区
田平学校給食共同調理場
有川町うどんの里
富江学校給食センター
川口印刷
松浦市給食センター
フレソポ深堀
五島栽培漁業センター親魚棟
フレソポ福田ウエスト
長崎市高島種苗センター
- 2010 吉川鮮魚
みろく屋総合本部
吉宗 (改修)
吉宗 多以良工場
長崎プロイラー産業工場 (増築)
- 2020 和泉屋カステラランド
旬家浜町 (増築)
長崎市東棟



肥後銀行 長崎支店 2020

指名型プロポーザル最優秀賞



長崎県民共済会館 2012

指名型コンペ最優秀賞

所在地 長崎市	用途 事務所
構造 RC造 4階	延床面積 1,558㎡



所在地 長崎市	用途 事務所
構造 RC造 3階	延床面積 765㎡



親和銀行 福江支店 2014

所在地 五島市	用途 事務所
構造 S造 1階	延床面積 614㎡



佐世保情報産業プラザ 2007

所在地 | 佐世保市
構造 | RC造 (免震) 3階 / 地下1階
用途 | 事務所
延床面積 | 5,616㎡



佐世保情報産業プラザ第2棟 2009

所在地 | 佐世保市
構造 | RC造 2階
用途 | 事務所
延床面積 | 980㎡



チューケン熊本 2005

所在地 | 熊本市
構造 | RC造 2階
用途 | 事務所
延床面積 | 426㎡



オフィスショップ池田 2007

所在地 | 熊本市
構造 | S造 3階
用途 | 店舗兼住宅
延床面積 | 508㎡



Yビル 2003

所在地 | 長崎市
構造 | RC造 3階 / 地下1階
用途 | 事務所
延床面積 | 1,326㎡



ソフトウェアセンター 1992

所在地 | 諫早市
構造 | RC造 4階
用途 | 事務所
延床面積 | 3,665㎡

06 Office

- | | | |
|------|--|--|
| 1970 | 大西海農業協同組合管理センター
大西海農業協同組合瀬戸事務所
星野組本社ビル
大西海農業協同組合大崎事務所
大西海農業協同組合雪浦事務所
木崎塗料事務所ビル
西部装設本社ビル
松田百貨商事
三基興業本社ビル
北川電気本店
松浦農協北松北部農業管理センター
黒瀬建設本社ビル
松栄堂本社ビル | 服部電子工業社屋
長崎職業能力開発促進センター
建友社設計
松田久花園社屋
長崎病協
全日本海員組合長崎支部会館
Bビル
Yビル
チューケン熊本
オフィスショップ池田
佐世保情報産業プラザ
佐世保情報産業プラザ第2棟
たちばな漁協事務所 |
| 1980 | 長崎県建設総合会館
囲本社ビル
諫早農業協同組合森山支所
長崎県国民健康保険会館
千代田メディカル
長崎ソフトウェアセンター
十八銀行大瀬戸支店 | 2000
2010
親和銀行福江支店
雪浦郵便局
チューケン福岡
なるみ店舗
滑石郵便局
肥後銀行長崎支店 |

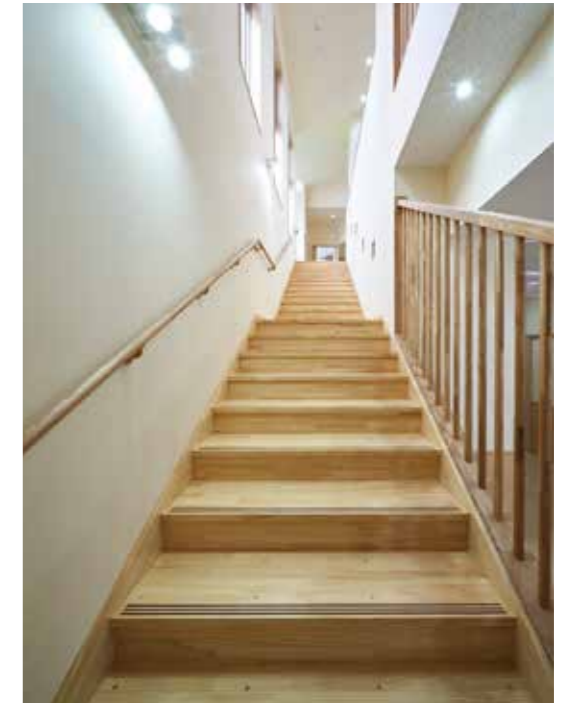


あそびの杜 2018



聖母保育園 2021

指名型コンペ最優秀賞

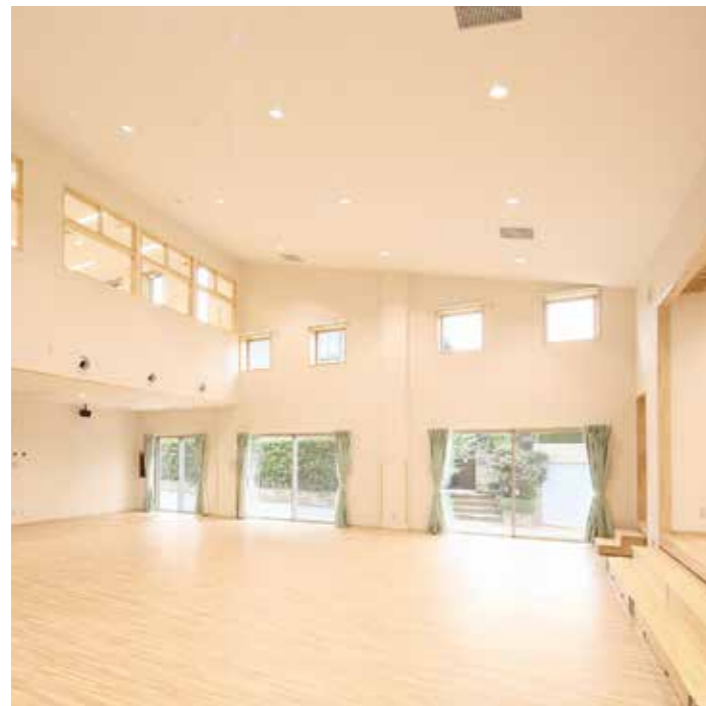


所在地 | 長崎市 用途 | 保育施設 構造 | RC造 2階 延床面積 | 1,129㎡

所在地 | 長崎市 用途 | 保育施設 構造 | RC造 2階 / 地下2階 延床面積 | 1,084㎡



もみじが丘保育園 リベルタホール 2021



所在地 | 佐世保市 用途 | 保育施設 構造 | S造 2階 延床面積 | 338㎡



わかば保育園 2018

ながさき建築賞 奨励賞

所在地 | 長与町 用途 | 保育施設
構造 | S造 2階 / 地下1階 延床面積 | 1,212㎡



大島こども園 2021

公募型プロポーザル最優秀賞

所在地 | 西海市 用途 | 認定こども園
構造 | W造 1階 延床面積 | 945㎡

- 1970 幼徳保育園
遊林保育園
多良良保育園
中央幼稚園
大島町保育園
- 1980 大島町立幼稚園
時津保育園
間瀬保育所
西海保育園
- 1990 城山保育園
もみじが丘保育園
権が丘保育園 (増築)
- 2000 中央幼稚園
巨勢保育園
森山町森山保育所
諫早中央保育園・諫早幼稚園
西海市横瀬保育園
- 2010 もみじが丘保育園 (増築)
のぞみ保育園
わかば保育園
あそびの杜
のぞみの杜もりのほいくえん
長崎みらい保育園 (改修)
おろぐち保育園
諫早市手をつなぐつくしっ子保育園
- 2020 聖母保育園
西海市大島こども園
もみじが丘保育園リベルタホール



諫早中央保育所・幼稚園 2007

所在地 諫早市	用途 保育施設
構造 S造 2階	延床面積 2,701㎡



のぞみの杜もりのほいくえん 2018

所在地 長与町	用途 保育施設
構造 W造 1階	延床面積 215㎡



おろぐち保育園 2019

所在地 大村市	用途 保育施設
構造 W造 1階	延床面積 443㎡



多良良保育園 2015

所在地 西海市	用途 保育施設
構造 W造 1階	延床面積 422㎡



つくしっ子保育園 2020

所在地 諫早市	用途 保育施設
構造 S造 2階	延床面積 498㎡



のぞみ保育園 2013

所在地 長与町	用途 保育施設
構造 W造 2階	延床面積 699㎡



H邸 2022

所在地 | 長崎市
用途 | 個人住宅
構造 | RC造 4階
延床面積 | 285㎡



Tビル 2018

所在地 | 長崎市
用途 | 個人住宅
構造 | S造 4階
延床面積 | 364㎡



親和銀行 島原社宅 2010

所在地 | 島原市
用途 | 共同住宅 (社宅)
構造 | RC造 3階
延床面積 | 1,910㎡



フェリーチェ梅香崎 2018

所在地 | 長崎市
用途 | 共同住宅 (賃貸)
構造 | RC造 10階
延床面積 | 2,477㎡



さくら坂マンション参番館 2010

所在地 | 長崎市
用途 | 共同住宅 (賃貸)
構造 | RC造 11階
延床面積 | 2,091㎡



鹿山団地 2015

所在地 | 波佐見町
用途 | 共同住宅 (公営)
構造 | RC造 3階
延床面積 | 4,564㎡

- 1970 大島町営住宅
時津町本村団地公営住宅
西海町第二団地公営住宅
西海町教職員住宅
崎戸町教職員宿舎
崎戸町へき地教職員住宅
西彼町大串団地公営住宅
北村マンション
大島町教職員宿舎
保立マンション
本多マンション
- 1980 吾妻町川床団地公営住宅
美津島町女護島団地公営住宅
佐世保市十郎原団地県営住宅
雇用促進事業団潜竜宿舎
美津島町高浜団地公営住宅
西彼町教職員宿舎
赤迫バインマンション
崎戸町内嶽田団地公営住宅
森山町公営住宅
本原団地県営住宅
西海町教職員宿舎
興和第二ビル
大島町中戸団地公営住宅
コーポ紫陽花
VIE AVENUE
須山マンション
若竹台団地県営住宅
大村地区教職員宿舎
伊王島町公営住宅
崎戸町営住宅
- 1990 雇用促進住宅津水住宅
アーバンヒルズ長崎
ライオンズマンション葉山
東彼町町営住宅蔵本B団地
厳原町へき地教職員宿舎
崎戸町平島教職員住宅
大橋団地県営住宅D棟E棟
長崎市小江原団地公営住宅
崎戸町浅間団地公営住宅
江迎町のつき団地公営住宅
夫婦川M・Yコーポ
竹の久保住宅
長崎県香坂高校教職員住宅
三和町教員住宅
T邸
桜木団地県営住宅F棟
西海町丹納団地公営住宅
マリナーズコート長崎
K邸
I邸
福岡財務支局下大津住宅
県職員下五島地区職員寮
- 2000 西彼町白似田団地公営住宅
中小公庫長崎支店職員住宅
汐見団地県営住宅
崎戸町東山団地公営住宅
崎戸町平島島島公営住宅
県住宅供給公社大村宮小路職員住宅
外海町丸尾・夏井団地公営住宅
崎戸町浄心公営住宅
大瀬戸町緑が丘団地公営住宅
佐世保市桜木団地市営住宅
さくら坂マンション参番館
M邸新築
Tマンション
江迎町小川内団地公営住宅
外海町公営住宅
中小企業金融公庫宝栄荘
O邸
- 2010 サンパーク城山
親和銀行 島原社宅
サンパーク文教
さくら坂マンション参番館
滑石団地 2-4
波佐見町鹿山団地
西海市焼島団地
フェリーチェ梅香崎
Tビル
- 2020 西海市徳万団地
H邸



正福寺本堂 2004

指名型コンペ最優秀賞



菩提寺庫裡 2010



所在地 | 諫早市
構造 | RC造 2階
用途 | 寺院
延床面積 | 999㎡



所在地 | 寺院
構造 | W造 2階
用途 | 寺院
延床面積 | 700㎡

- 2000 黒口斎場
井持浦教会ルルド水の聖母堂
正福寺本堂
大瀬戸斎場なるみ
法生寺納骨堂
- 2010 菩提寺庫裡
正覚寺納骨堂
諏訪神社トイレ
正福寺第二本堂（報恩堂）
明德寺納骨堂
- 2020 顕正寺納骨堂
金光教長崎東部教会
西明寺納骨堂



金光教長崎東部教会 2022

所在地 | 長崎市
構造 | S造 2階
用途 | 教会・教職舎
延床面積 | 346㎡



明德寺納骨堂 2019

所在地 | 諫早市
構造 | RC造 1階
用途 | 納骨堂
延床面積 | 212㎡



黒口斎場 2000

所在地 | 西海市
構造 | RC造 2階
用途 | 斎場
延床面積 | 1,116㎡



西明寺納骨堂 2022

所在地 | 諫早市
構造 | RC造 2階
用途 | 納骨堂
延床面積 | 249㎡



アルカス佐世保 (JV) 2000



所在地 | 佐世保市
構造 | SRC造 6階 / 地下1階
用途 | 文化ホール
延床面積 | 22,598㎡



ハマユリックスホール 1997

公募型コンペ最優秀賞



所在地 | 雲仙市南串山町
構造 | RC造 3階
用途 | 文化ホール
延床面積 | 2,911㎡



有明町総合文化会館 1999



所在地 | 島原市有明町
構造 | RC造 4階
用途 | 文化ホール
延床面積 | 5,842㎡



長崎・上海友好館 2007

所在地 | 中国上海市
用途 | 公民館
構造 | W造 2階
延床面積 | 132㎡



調川公民館 (JV) 2020

所在地 | 松浦市
構造 | RC造 1階
用途 | 公民館
延床面積 | 550㎡



滑石公民館 2009

所在地 | 長崎市
構造 | RC造 3階
用途 | 公民館
延床面積 | 1,572㎡

- 1970 大瀬戸町児童館
西海町中央公民館
西海町中央公民館
大島町黒瀬公民館
大瀬戸町コミュニティセンター
時津町立図書館
大村勤労者体育施設屋内プール
- 1980 崎戸町中央公民館
三和町勤労者体育センター
大瀬戸歴史民俗資料館
時津町コミュニティセンター
大瀬戸町民体育館
島原市農村環境改善センター
高来町ふれあい総合会館
- 1990 長崎東部コミュニティ体育館
長崎「旅」博覧会実施設計
外海町ふるさと交流センター
マリンフィッシュタワー
吾妻町ふるさと会館
長崎東公園コミュニティプール
崎戸町民体育館
西彼ふるさとリフレッシュ施設
百花台公園野外ステージ
南串山町ハマユリックスホール
時津町図書館 (増築)
有明町総合文化会館
アルカス佐世保
- 2000 崎戸町総合会館
外海町出津文化村休憩所
大瀬戸町弓道場
ナガサキピース・ミュージアム
長崎・上海友好館
滑石公民館
- 2010 佐世保工業高専 50 周年記念館
なめしスライミングセンター (改修)
長崎大学医学部図書館 (増築)
- 2020 調川公民館
檜浦公民館

11 造成・公園

Development and Park



徳万団地 2020

所在地 | 西海市 区域面積 | 5,662㎡



鹿山団地 2015

所在地 | 波佐見町 区域面積 | 9,573㎡



南陽台団地 1987

所在地 | 長与町 区域面積 | 220,000㎡



浅間団地 1987

所在地 | 西海市 区域面積 | 12,000㎡



長崎大学病院ロータリー 2013

所在地 | 長崎市 区域面積 | 2,000㎡



金毘羅公園 2015

所在地 | 長崎市 区域面積 | 24,000㎡



長崎大学正面ロータリー 2011

所在地 | 長崎市 区域面積 | 7,000㎡



高島ふれあい多目的運動公園 2001

所在地 | 長崎市 区域面積 | 66,000㎡



四本堂公園 1993

所在地 | 西海市 区域面積 | 60,000㎡



シーサイドよぎき団地 1993

所在地 | 大村市 区域面積 | 50,000㎡

11 造成・公園 Development and Park	
1970	西彼町選果場 板ノ浦臨海工業用地 西彼青年の家 南有馬船員住宅団地 時津町中山公園跡 時津町清掃工場 長与町文化ホール 西海町町民運動場 西海町立西海中学校 崎戸運動公園 2000 南部運動公園 高島ふれあい多目的運動公園 市営野路河住宅 森山町保健センター フレスポ深堀 フレスポ福田ウエスト 2010 長崎市稲佐山展望台アクセス計画 親和銀行島原社宅 長崎大学病院正門ロータリー 波佐見町宮住宅鹿山団地 西海北中学校運動場 金毘羅公園 大園団地公営住宅 口之津宅地 2020 西海市徳万団地 小長井町廣川良地区養鶏場 時津町茶屋ノ本公園 長崎大学病院南駐車場 長崎大学キャンパスモール
1980	川原大池公園 シーサイド三重 シーサイドよぎき 虚空蔵山公園 西海町横瀬東団地 ハマユリックスホール 国民宿舎くじゃく荘 恵里地区宅地 さくら並木公園 2000 南部運動公園 高島ふれあい多目的運動公園 市営野路河住宅 森山町保健センター フレスポ深堀 フレスポ福田ウエスト 2010 長崎市稲佐山展望台アクセス計画 親和銀行島原社宅 長崎大学病院正門ロータリー 波佐見町宮住宅鹿山団地 西海北中学校運動場 金毘羅公園 大園団地公営住宅 口之津宅地 2020 西海市徳万団地 小長井町廣川良地区養鶏場 時津町茶屋ノ本公園 長崎大学病院南駐車場 長崎大学キャンパスモール
1990	雲仙バットゴルフ場 有家町総合運動公園 四本堂公園

01 庁舎



大瀬戸町庁舎
| 所在地 | 西海市 1977



有明町庁舎
| 所在地 | 島原市 1979



時津警察署
| 所在地 | 時津町 1981



佐世保北高校
| 所在地 | 佐世保市 1981



長与第二中学校
| 所在地 | 長与町 1981



聖和女子学院
| 所在地 | 佐世保市 1982



長崎市南消防署
| 所在地 | 長崎市 1987



吾妻町庁舎
| 所在地 | 雲仙市 1988



大村警察署
| 所在地 | 大村市 1993



川棚高校
| 所在地 | 川棚町 1983



伊木力小学校
| 所在地 | 諫早市 1984



真城中学校
| 所在地 | 諫早市 1987

02 教育



崎戸中学校
| 所在地 | 西海市 1975



小長井中学校
| 所在地 | 諫早市 1978



西海北中学校
| 所在地 | 西海市 1978



長崎外国語短期大学
| 所在地 | 長崎市 1987



西陵高校
| 所在地 | 諫早市 1988



長与南小学校
| 所在地 | 長与町 1988



大島第三小学校
| 所在地 | 西海市 1979



調川小学校
| 所在地 | 松浦市 1980



長崎北陽台高校
| 所在地 | 長与町 1980



大村高校
| 所在地 | 大村市 1988



長崎南高校体育館
| 所在地 | 長崎市 1989



小ヶ倉中学校
| 所在地 | 長崎市 1990

02 教育



諫早農業高校
| 所在地 | 諫早市 1991



久田中学校
| 所在地 | 対馬市 1993



青雲学園体育館
| 所在地 | 時津町 1994



島原第四小学校
| 所在地 | 島原市 2000



豆酸小学校
| 所在地 | 対馬市 2000



柔鍼スポーツ
| 所在地 | 長崎市 2006



放送大学 (長崎大学内)
| 所在地 | 長崎市 2006



長崎大学経済学部本館 (改修)
| 所在地 | 長崎市 2010



田平北小学校
| 所在地 | 平戸市 2010



上長崎小学校
| 所在地 | 長崎市 2011



長崎大学サイエンス・テクノラボ
| 所在地 | 長崎市 2011



堂崎小学校
| 所在地 | 南島原市 2014

03 福祉・医療



多良見町老人福祉センター
| 所在地 | 諫早市 1980



島原マタニティークリニック
| 所在地 | 島原市 1984



崎戸町老人ホーム
| 所在地 | 西海市 1988



松本循環器内科医院
| 所在地 | 長崎市 1988



松永皮膚科医院
| 所在地 | 長崎市 1989



西海町福祉センター
| 所在地 | 西海市 1989



後藤会病院 (改修)
| 所在地 | 長崎市 1989



ぎょう徳レディースクリニック
| 所在地 | 長与町 1996



三和荘
| 所在地 | 長崎市 1996



おぐし医院
| 所在地 | 長崎市 1997



第二みのり園
| 所在地 | 長崎市 1999



丘の家
| 所在地 | 西海市 2001

03 福祉・医療



神田医院
| 所在地 | 長崎市 2001



たちばな歯科医院
| 所在地 | 長崎市 2002



みのり園
| 所在地 | 長崎市 2002



長崎県交通局本局
| 所在地 | 長崎市 2002



長崎県酒販三川内物流センター
| 所在地 | 佐世保市 2004



小ヶ倉 CFS
| 所在地 | 長崎市 2014



西彼町保健福祉センター
| 所在地 | 西海市 2002



トランキルテひうら
| 所在地 | 長崎市 2004



大瀬戸保健センター
| 所在地 | 西海市 2005



安田オーシャンホテル
| 所在地 | 大村市 1983



川棚町給食センター
| 所在地 | 川棚町 1988



バイクセンターミヤモト
| 所在地 | 長崎市 1989



森山保健センター
| 所在地 | 諫早市 2005



光と緑の園 おひさまハウス
| 所在地 | 大村市 2015



みどり園
| 所在地 | 佐賀市 2016



長崎「旅」博覧会
| 所在地 | 長崎市 1990



ニクヨシ食品加工センター
| 所在地 | 長崎市 1990



住吉3番街市街地再開発
| 所在地 | 長崎市 1995

04 交通・物流



産交運輸長崎営業所
| 所在地 | 長崎市 1979



長崎魚市駐車場
| 所在地 | 長崎市 1981



崎戸ターミナル
| 所在地 | 西海市 2001



和泉屋佐世保工場
| 所在地 | 佐世保市 1996



HAIR IN 髪師
| 所在地 | 長崎市 1999



旭町地区市街地再開発 B 地区
| 所在地 | 長崎市 2001

05 商業・生産



うどんの里
| 所在地 | 新上五島町 2004



松浦中央給食センター
| 所在地 | 松浦市 2006



稲佐山展望台 (改修)
| 所在地 | 長崎市 2010



囲本社ビル
| 所在地 | 長崎市 1986



長崎県国民健康保険会館
| 所在地 | 長崎市 1986



千代田メディカル
| 所在地 | 長崎市 1989



吉川鮮魚
| 所在地 | 長崎市 2011



みろく屋新総合本部
| 所在地 | 時津町 2011



吉宗 多以良工場
| 所在地 | 長崎市 2017



十八銀行大瀬戸支店
| 所在地 | 西海市 1992



長崎職業能力開発促進センター
| 所在地 | 諫早市 1993



建友社設計
| 所在地 | 長崎市 1993



メルカつきまち (改修)
| 所在地 | 長崎市 2018



長崎魚市テント
| 所在地 | 長崎市 2018



長崎プロイラー産業工場
| 所在地 | 諫早市 2018



長崎病協
| 所在地 | 長崎市 1998



たちばな魚協
| 所在地 | 長崎市 2008



雪浦郵便局
| 所在地 | 西海市 2015

06 Office



松栄堂本社ビル
| 所在地 | 長崎市 1976



諫早農協管理センター
| 所在地 | 諫早市 1980



建設総合会館
| 所在地 | 長崎市 1983



チューケン福岡
| 所在地 | 福岡市 2018



なるみ店舗
| 所在地 | 西海市 2018



滑石郵便局
| 所在地 | 長崎市 2018

07 保育



西海保育園
| 所在地 | 西海市 1987



もみじが丘保育園
| 所在地 | 佐世保市 1999



中央幼稚園
| 所在地 | 長崎市 2001



佐世保市桜木団地3番館
| 所在地 | 佐世保市 | 竣工 | 2004



さくら坂マンション壱番館
| 所在地 | 長崎市 2004



中小企業金融公庫宝栄荘
| 所在地 | 長崎市 2005



巨勢保育園
| 所在地 | 佐賀市 2004



森山保育所
| 所在地 | 諫早市 2005



横瀬保育所
| 所在地 | 西海市 2008



O 邸
| 所在地 | 長崎市 2008



サンパーク城山
| 所在地 | 長崎市 2009



サンパーク文教通り
| 所在地 | 長崎市 2010

08 住宅



本原団地公営住宅
| 所在地 | 長崎市 1985



VIE AVENUE
| 所在地 | 長与町 1987



ライオンズマンション葉山
| 所在地 | 長崎市 1991



滑石団地 2-4
| 所在地 | 長崎市 2013



西海市焼島団地
| 所在地 | 西海市 2017



西海市徳万団地
| 所在地 | 西海市 2021



竹の久保住宅 2号棟
| 所在地 | 長崎市 1993



マリナーズコート長崎
| 所在地 | 長崎市 1997



下大津住宅 1・2号棟
| 所在地 | 五島市 1999

09 宗教



井持浦ルルド水の聖母堂
| 所在地 | 五島市 2000



鳴海会館葬儀場
| 所在地 | 西海市 2008



法生寺納骨堂
| 所在地 | 長崎市 2009

09 宗教



諏訪神社トイレ
| 所在地 | 長崎市 2012



正福寺納骨堂
| 所在地 | 諫早市 2016



顕正寺納骨堂
| 所在地 | 雲仙市 2021



外海ふるさと交流センター
| 所在地 | 長崎市 1993



吾妻町ふるさと会館
| 所在地 | 雲仙市 1993



崎戸体育館
| 所在地 | 西海市 1993

10 文化・交流



大村勤労者体育施設プール
| 所在地 | 大村市 1979



崎戸中央公民館
| 所在地 | 西海市 1980



大瀬戸歴史民俗資料館
| 所在地 | 西海市 1982



ふるさとリフレッシュ事業研修施設
| 所在地 | 西海市 1993



時津町図書館
| 所在地 | 時津町 1998



生月町保健・温泉施設 (計画)
| 所在地 | 平戸市 2002



三和勤労者体育センター
| 所在地 | 長崎市 1982



時津コミュニティセンター
| 所在地 | 時津町 1983



大瀬戸体育館
| 所在地 | 西海市 1983



ナガサキピースミュージアム
| 所在地 | 長崎市 2003



佐世保工業高専 50 周年記念館
| 所在地 | 佐世保市 2015



櫻浦公民館
| 所在地 | 西海市 2021



高来ふれあい総合会館
| 所在地 | 諫早市 1989



長崎東コミュニティ体育館
| 所在地 | 長崎市 1990



長崎東公園コミュニティプール
| 所在地 | 長崎市 1992



寺の下橋
| 所在地 | 長与町 1977



長与浦東側埋立
| 所在地 | 長与町 1977



時津臨海工業用地第 8 工区
| 所在地 | 時津町 1978

11 造成・公園

11 造成・公園



崎戸運動場
| 所在地 | 西海市 1979



長崎北陽台高校
| 所在地 | 長与町 1980



青雲学園
| 所在地 | 時津町 1981



鳴鼓小学校
| 所在地 | 時津町 1981



大瀬戸総合運動場
| 所在地 | 西海市 1985



南長崎ダイヤランド
| 所在地 | 長崎市 1985



雲仙パットゴルフ
| 所在地 | 南島原市 1990



一妙院参道
| 所在地 | 長崎市 1992



虚空蔵山公園
| 所在地 | 西海市 1994



川原大池公園
| 所在地 | 長崎市 1996



フレスポ福田ウエスト
| 所在地 | 長崎市 2007



茶屋ノ本公園
| 所在地 | 時津町 2020

大規模改修

- 2000 ダイアパレス住吉
ダイアパレス葉山
ブルーハイツ大浜
クレアール住吉
飽の浦マンション
ブレアデス岩屋
ブルーハイツ諫早
ソフィア三景台
- 2010 長崎大学経済学部本館
ヴァンサンク朝日
トーカン住吉プラザ
ネオ・ブレイス桜木台
サン住吉ビル
長崎女子短期大学
トーカンマンション新戸町
アクアヴェール泉町
サンビレッジ畷刈
トーカンマンション新戸町
フォーレ東望
バルシェ鹿子前
グリーンハイツ本尾
ビバシティ諏訪神社通
プラムマンションハイキ
長崎大学総合体育館
ビバシティ浦上ステーションスクエア
ビバシティ佐世保ベイサイド
第3川尾ビル
ビバシティ文教式番館
ファミリーアヴァンセ茶屋
JGM ヴェルデヒルズ本原式番館
メルカつきまち
ビバシティ平和町老番館
ボンヌール住吉
- 2020 JGM ロイヤルガーデン平野町
ビバシティ長崎ステーションヒルズ筑後町
ダイアパレス長崎大学病院前

補償・調査

- 1970 九州横断自動車道（長崎東～大村）
- 1980 浦上川災害復旧
主要地方道長崎野母崎宿線
- 1990 街路事業大波止小ヶ倉線
一般国道 251 号
時津中央区画整理
長崎漁港修築道路
主要地方道長崎野母港線道路
川棚川水系（川棚川）災害復旧
主要地方道長崎南環状線（女神大橋）
高田南区画整理
後の川小規模河川
小ヶ倉茶屋線（白木工区）
安中三角地帯嵩上
久原線
一般国道 499 号道路
一般国道 206 号道路
破籠井鷲崎線（仲沖地区）道路
市道大橋町岩屋町線
小ヶ倉基幹水利施設
九州横断自動車道（中里地区 2 工区）
浦上川代替地
塩浜地区家屋
一般県道斑浜津線道路
都市計画道路厳原豆酸美津島線道路
- 2000 住吉高田郷線
都市計画道路大波止線
大手折橋線道路
福江中央線
主要地方道愛野島原線外 1 選道路
一般国道 499 号道路
浦上川線道路
町道吉田首線道路
滑石町線（横道工区）街路
主要地方道上対馬豊玉線道路
常盤町大浦元町線（南町工区）
東長崎平間・東地区
市道高浜本線
諫早南部第 1 地区土地区画整理
一般国道 202 号特殊
一般県道田ノ浦平戸港線電線共同溝
- 2010 一般国道 384 号電線共同溝
一般国道 499 号道路
一般県道諫早外環状線道路
（諫早インター工区）
時津中央第 2 土地区画整理
長崎駅周辺土地区画整理
東長崎平間・東地区
銅座町松が枝町線（銅座工区）
JR 長崎本線連続立体交差
H28 時津中央第 2 土地区画整理
唐人屋敷跡（館内町）
東長崎平間・東地区
星鹿地区水産生産基盤整備
H31 時津中央第 2 土地区画整理
- 2020 時津川河川改修
一般国道 251 号道路（瑞穂吾妻バイパス）
JR 長崎本線連続立体交差
一般県道渡良浦初瀬線道路
一般国道 251 号道路（有明瑞穂バイパス）

測量

- 1970 西海町農道
長与浦東側埋立
茂木第 1、2 工区宅地
長与町寺の下橋
国道 202 号線改良
時津第 8 工区住宅用地
- 1980 多良見町農免農道（佐瀬地区）
間瀬大島線道路改良
町道西高山・日当野線
市道平間町松原町 1 号線
三京町用地
東高田町管住宅取付道路
ゾウノ崎公有水面埋立
- 1990 町道板浦多良見線
横谷百合岳下線
黒崎川荒廃砂防
一妙院参道
西彼町ふるさとリフレッシュ
長崎市南部地域幹線道路網
大島黒瀬線
町道ゲンカネ線道路
今村川中小河川改修
主要地方道西彼太田和港線
大下仁田線
常盤町大浦元町線（南町工区）
主要地方道野母崎宿線
白水川火山砂防
林道普賢岳線
牧野野ヶ倉線道路
牛口東線道路
街路西時津小島田線
町道永中幹線
日岳公園連絡道路
愛野島原線外ノ線道路
一般県道奥ノ平時津線外 1 線道路
- 2000 西時津小島田線
大手地区急傾斜地崩壊対策
一般県道雲仙千々石線
町道向線道路
三根地区（田代）污水管布設
町道奥浦幸物線
具ノ平川火山砂防
中島川広域基幹河川改修
市道三原町浜平町線交差点
立山地区生活道路
草住川砂防
市道平床桂山線
- 2010 長崎大学病院給水センター
一般県道長崎漁港村松線道路
市道清水町白鳥町 1 号線
一般県道長崎式見港線
時津川河川改修
佐世保工業高専ライフライン再生
伊勢町大浦町線
- 2020 小ヶ倉火山砂防
新県庁舎前交差点
滑石町線（大神宮工区）
長崎地区（小ヶ倉水系）配水施設
市道大橋町岩屋町線

※掲載物件は抜粋となっております。掲載できなかった物件を含め、創業以来お世話になった発注者様、施工者様、関係の皆様により感謝申し上げます。

刊行にあたって

株式会社建友社設計は令和2年（2020年）創立50周年を迎えました。

これもひとえにお客様、そして地域の皆様からのご支援、ご協力の賜物と心より御礼申し上げます。さらに、これまで支えていただいた諸先輩並びに家族の皆様へ深く感謝申し上げます。

振り返りますと、弊社創立者であり父である木場富三は、終戦を鹿児島鹿屋で迎えました。あと半年戦争が長引いていたら、自分もいなかったらという話を聞いたことがあります。私達家族と父とともに戦時中お世話になった垂水市に墓参りに行ったことがあります。本当に平和のありがたさを感じた次第です。

その後父は、郷里に戻り、昭和23年崎戸町役場（現在 西海市）に勤務しました。その当時の崎戸町は、石炭産業隆盛の時代で三菱鉱業所があり、日本有数の出炭量を誇り、人も溢れ、私自身、活気ある町の姿を覚えています。

しかしながら、石炭から石油へのエネルギー転換にともない、昭和43年閉山となりました。父はこの時40才、まだ若く、もう一旗揚げようと2年後の昭和45年、長崎市で設計事務所を興した次第です。

創立時は、総勢3名で苦難の連続だったようです。私はその当時大学生で、母から資金繰りに窮しているという話を何度か聞いたこともありました。その後、地域に愛され、地域に貢献する企業として努力を重ね、成長してまいりました。事務所も社員増にともない、城栄町、住吉町、そして現在地へ昭和55年に移転し、平成5年現社屋を建設し、現在に至っております。

株式会社建友社設計は、創立50周年を迎えましたが、今後も今まで培った技術を活かし、そして未来を見据えて挑戦を続けていきたいと考えます。

令和5年1月吉日

株式会社 建友社設計
代表取締役会長 木場 耕志



昭和45年 崎戸町役場にて送別出発式

会長あいさつ

創立50周年を迎えて

弊社は昭和45年6月、長崎市城栄町にて前会長木場富三が創立。その後住吉、そして昭和55年現在地へ移転、新社屋を平成5年に建設し現在に至っております。

昭和の時代は高度成長の波にも乗り、受注も右肩上がり順調でしたが、平成に入り公共事業予算削減等で厳しい時代も続きました。しかしながら、社員一同一丸となり受注の拡大、より良い作品への限らない挑戦、そして信頼の積み重ねが強固な基盤になりつつあります。

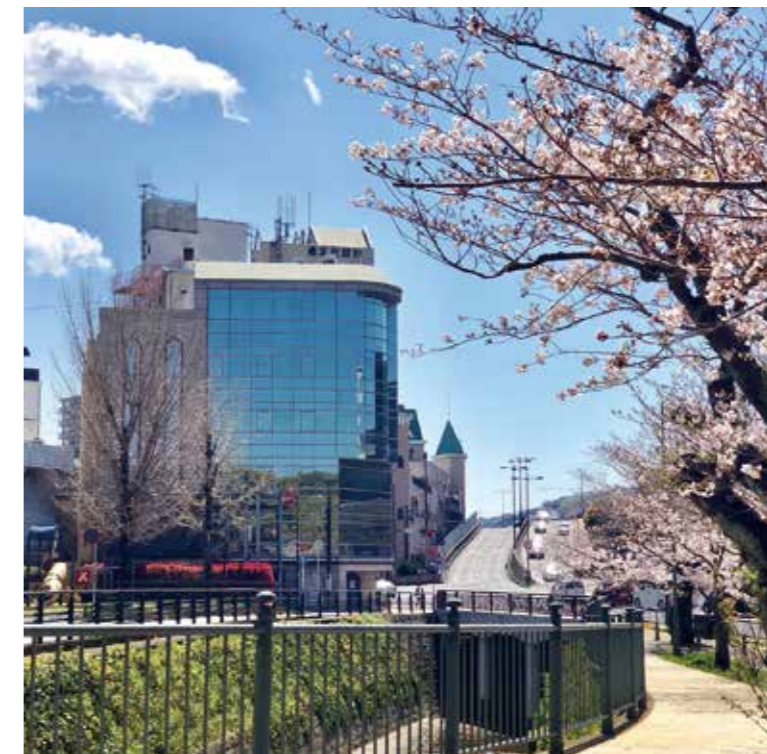
令和2年7月に弊社前会長が亡くなりました。50周年を一番楽しみにしていたのですが、夢となりました。

50周年を契機に新社長を迎え新たな体制で前会長の創立の意思を引き継ぎ、社員一同地域に根差した良質な建物、まちづくり、環境都市を目指します。そして60周年、100周年と邁進してまいりたいと考えます。

今後とも変わらぬご指導ご鞭撻のほど賜りますようお願い申し上げます。

令和5年1月吉日

株式会社 建友社設計
代表取締役会長 木場 耕志



社屋 外観

50周年を迎えて ～温故知新～ 未来へ

緑豊かな平和公園……。

社屋の窓からの日常風景……。

この恵まれた環境に囲まれながら仕事ができるよこび……感謝……。

株式会社建友社設計は令和2年6月におかげさまで創立50周年を迎えることができました。

開業当初より道路等、周辺環境、敷地から建築物までトータル設計を目指して設立されました。以来、建築設計、測量設計、補償調査の連携が建友社設計の強みとなってきました。現在長崎県内においてトップ規模の建築関連設計事務所です。

創立からの50年の間にはバブル崩壊、リーマンショックなど時代の流れとして苦しい時期もありましたが、建築主様をはじめ関係の皆様のおかげで今の建友社設計があるところです。長崎県を主として数多くの設計実績を残させていただいています。これらは建友社設計に在籍された先輩方の汗の結晶でもあります。建友社設計が携わらせていただいた建築物等を見かけるたびに誇らしく思います。

50周年を機に木場耕志前社長の後継として社長を拝命しました。今までの建友社設計の歴史を考えると大変な重責を感じています。木場富三前会長時代から大切にされている言葉に『温故知新』があります。これまで積み重ねられてきた建友社設計の歴史、技術を大切にしながら、新しい創造を目指していきたいと思っています。

設計業務においては、永い将来を創造しながら関わる方々の様々な思いを形にしていきます。そのためにも日々の弛まぬ技術研鑽が必要です。また世界の未来のためにSDGsを推進していきます。これからもお客様の思い、環境との調和を大切にしながら、設計のプロとして誇れるような仕事を積み重ねていきます。

設計者として構想から完成後も永くおつきあいさせていただくこととなります。新しい時代の変化に対応すべく、社員一丸となって地域の未来を想いながら永く発展を目指していく所存です。

これからも皆様のお力添えを賜りたくお願い申し上げます。

令和5年1月吉日

株式会社 建友社設計
代表取締役社長 平松 晃一



社屋 受付ホール

1970年（昭和45年）	6月	長崎市城栄町1-11にて株式会社建友社として発足、 一級建築士事務所・測量士事務所として登録・営業を開始 木場 富三 代表取締役 就任
1972年（昭和47年）	12月	事務所を長崎市千歳町2-8に移転
1978年（昭和53年）	6月	測量部門を分離、株式会社建友社建築設計事務所に商号変更 株式会社建友社測量設計事務所を設立 測量設計事務所を長崎市葉山町363-1におく
1980年（昭和55年）	8月	事務所を所在地（平野町3-5）に購入し移転
1984年（昭和59年）	12月	補償コンサルタント登録
1993年（平成5年）	4月	新社屋完成
1994年（平成6年）	4月	木場 富三 代表取締役会長 就任 木場 耕志 代表取締役社長 就任 創立25周年
2009年（平成21年）	4月	株式会社建友社設計に商号変更
	6月	株式会社建友社測量設計事務所を吸収合併
2020年（令和2年）	6月	木場 耕志 代表取締役会長 就任 平松 晃一 代表取締役社長 就任 創立50周年
	7月	社屋内部全面改修工事完成
2022年（令和4年）	6月	木場 耕志 長崎県建築士事務所協会 会長 就任



旧社屋 外観（昭和55年～平成4年）

会社概要

会社名	株式会社 建友社設計
所在地	〒852-8117 長崎県長崎市平野町3番5号 TEL 095-847-8181 / FAX 095-848-7692
代表取締役会長	木場 耕志
代表取締役社長	平松 晃一
設立	昭和45年6月
資本金	10,000千円
事業内容	都市・環境コンサルタント 建築設計・監理 補償コンサルタント 測量・設計・監理、開発申請
登録	一級建築士事務所登録 補償コンサルタント登録 測量業登録 建設コンサルタント登録
保有資格	一級建築士 二級建築士 設備設計一級建築士 建築積算士 補償業務管理士 測量士 RCCM（道路） 一級土木施工管理技師 宅地建物取引主任者 インテリアコーディネーター カラーコーディネーター インテリアプランナー 福祉住環境コーディネーター 建築仕上診断技術者（ビルディングドクター） 外壁診断士
所属団体	一般社団法人長崎県建築士事務所協会 公益社団法人長崎県建築士会 公益社団法人日本建築家協会 長崎ロータリークラブ 一般社団法人日本補償コンサルタント協会

<http://www.kenyusha.co.jp/>





株式会社 建友社設計



<http://www.kenyusha.co.jp/>